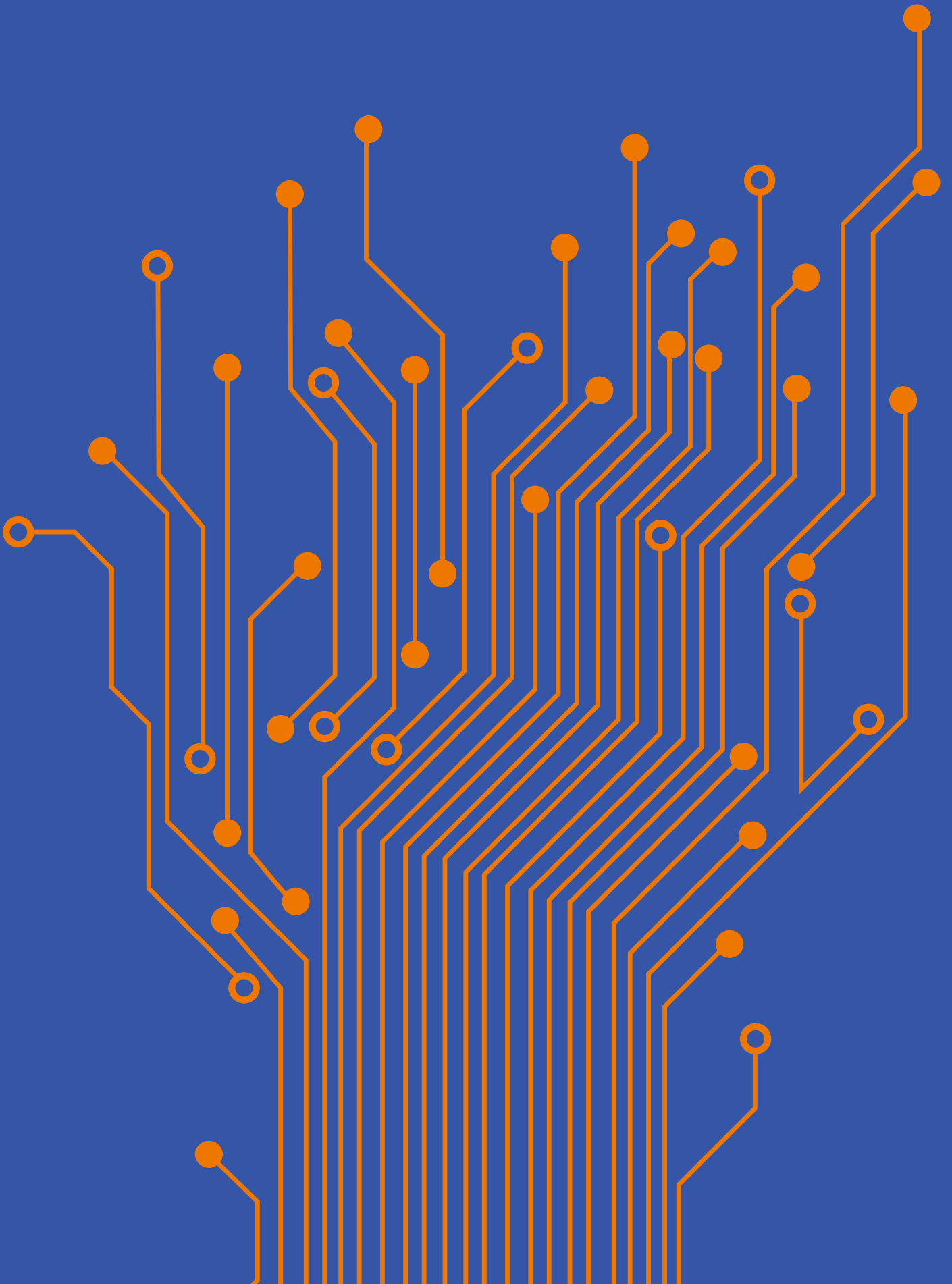




ELCAM

TRASMETTITORI
DATA LOGGER
MOTORI
ATTUATORI LINEARI
AZIONAMENTI
SERVOSISTEMI
INVERTER IP65
COMPONENTISTICA
PC INDUSTRIALI
INTERFACCE



TRASMETTITORI E DATA LOGGER

Dewpoint

- sensore DRYCAP®
- dewpoint da -80° a +20° C
- uscite analogiche e digitali RS232/485/LAN/WLAN/MODBUS
- versione speciale per temperature fino a 350°C



Anidride carbonica CO₂

- sensore all'infrarosso CARBOCAP®
- sensori intercambiabili
- concentrazioni CO₂ fino al 20% di CO₂
- uscite analogiche e digitali RS232/485
- modello per misura della CO₂ del terreno (Soil Respiration)



Data logger Bluetooth e Wi-Fi

- configurazione minima con un ricevitore ed un nodo
- vari modelli disponibili per rilevare umidità/temperatura / CO₂/ livelli acqua con sensori interni ed esterni
- copre distanze fino a 100 metri
- possibilità di collegare fino a 100 data loggers in configurazione bidirezionale con alimentazione AC
- frequenza di trasmissione 2.4 GHz
- software di configurazione per notificazione allarmi via e-mail o messaggi di testo su telefoni cellulari



Umidità

- sensore HUMICAP®
- misure di umidità relativa ed assoluta, temperatura, mixing ratio, dewpoint, bulbo umido, entalpia
- accuratezza +/-1%RH
- temperatura di funzionamento -70...+180°C
- uscite analogiche e digitali RS232/485/LAN/WLAN/MODBUS

Data logger

- misure di umidità e temperatura anche con termocoppie esterne
- input analogici 0...2,5V o 4...20mA - 0 - 20mA - 0 - 5V - 0 - 10V - 0 - 20V
- interfaccia USB e software per elaborazione dati
- versione per interno, esterno, immersione e in acciaio inox per applicazioni -40...+125°C

Data logger per livelli, conducibilità e ossigeno disciolto

- impiego in fiumi, mari, laghi e bacini
- range 0...1.000µS/cm e 0...1.000µS/cm, memoria 18.500 campioni per conducibilità/temperatura
- profondità fino a 76 m per la misura di livello con temperature da -20 a +50 °C, memoria 21.700 campioni per livello/temperatura
- range 0...30 mg/L, 21.700 campioni per ossigeno disciolto/temperatura
- compensazione barometrica nei sensori di livello
- compensazione della temperatura nei sensori di conducibilità per il calcolo della salinità
- interfaccia USB per scarico dati

MOTORI

Corrente continua

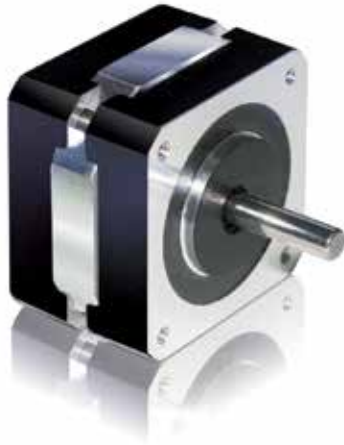
IRONCORE

- da 35mm a 50mm
- potenze fino a 90w
- alimentazione 6/12/24Vdc

CORELESS

- taglie 29 - 40 - 66mm
- coppie fino a 100mNm
- bassa inerzia, basso assorbimento di corrente ed alta efficienza

disponibili con riduttore ed encoder
ideale per applicazioni a batteria



Brushless

ROTORE INTERNO

- versioni con sensore di Hall e sensorless
- velocità fino a 20.000rpm
- controller stand alone

ROTORE ESTERNO

- elettronica integrata
- velocità fino a 5.000rpm

disponibili con riduttore ed encoder



Passo passo ibridi

- flange da 20mm a 110mm
- angoli passo 0,45° - 0,9° - 1,8°
- disponibili con riduttore ed encoder
- gradi di protezione fino ad IP67
- coppie fino a 50 Nm
- versione unipolare e bipolare



Brushless e passo passo con elettronica a bordo

- loop aperto - loop chiuso
- interfaccia seriale RS-232/485, S/D, analogica, USB, ModBus®, CANopen®, Ethernet TCP/IP, deviceNet®
- disponibili con riduttore

ATTUATORI LINEARI

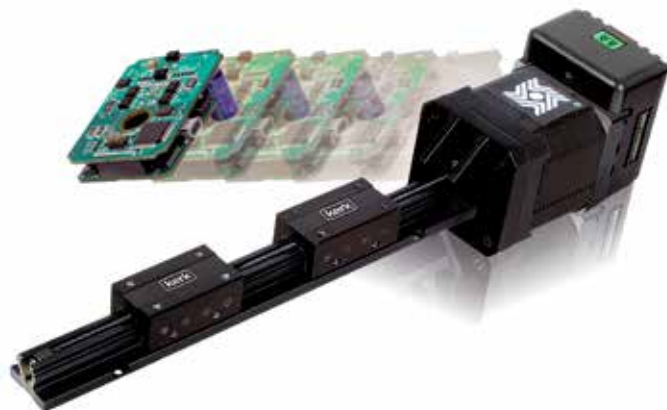


Attuatori lineari a magneti permanenti

- taglie da 15 - 19 - 25 - 37 - 46 mm
- forza di spinta compresa tra 7 e 280N
- risoluzione fino a 32×10^{-4} mm
- modelli captive/non captive/external linear

Attuatori lineari ibridi

- taglie da 21 - 28 - 35 - 43 - 57 - 87 mm
- forza di spinta compresa fra 10 e 2200 N
- risoluzione fino a 15×10^{-4} mm
- modelli captive/non captive/external linear
- versione double stack



Guide lineari

- lunghezza massima 1500 mm, velocità massima 0.5 m/sec
- accuratezza +/- 1.0 mm/metro
- movimento efficiente, stabile e silenzioso
- sistema brevettato "anti-backlash"
- forza di spinta fino a 220 N
- versione con motore brushless per alte velocità
- controller a loop chiuso

Leadscrews

- vite in acciaio inox 303 con profilo tipo ACME 29°
- passi da 0,30 mm a 92 mm
- diametri da 3,2 mm a 23 mm
- sistema brevettato "anti-backlash"
- versione con rivestimento brevettato in Kerkote®/Black Ice™ per ambienti polverosi



AZIONAMENTI

Stepper loop aperto

- taglie da 11 a 34
- interfaccia S/D, analogica, RS-232, CANopen®
- microstepping fino a 256 step
- tensione di alimentazione 24...80Vdc e 110...230Vac



Brushless loop aperto

- stand alone
- interfaccia S/D, analogica
- microstepping fino a 256 step
- tensione di alimentazione 24...50Vdc e 230Vac



Stepper, brushless, DC loop chiuso

- tensioni da 20 a 180 Vdc
- feedback encoder o resolver
- interfaccia: +/- 10 V, Step/Direzione, CANopen®, DeviceNet®, EtherCAT®
- correnti fino a 40 A di picco
- gamma a normative MIL



Azionamenti a BASSA TENSIONE per motori brushless, DC e asincroni

- alimentazione da batteria da 9 a 100 Vdc
- correnti fino a 500 A
- retroazione: sensorless, sensori ad effetto Hall ed encoder
- interfaccia: analogica, CANopen®, RS232, RS485, USB
- versioni mono e biasse

SERVOSISTEMI

Servomotori brushless

- a geometria piana o cilindrica
- ultracompatto con albero cavo
- coppie da 0,3 a 83Nm - zero cogging
- feedback resolver o encoder
- IP65 standard, IP67 Inox
- antideflagranti EExdIIC - Atex



Azionamenti per motori brushless

- configurazione monoblocco o rack
- 230 e 400 Vac
- interfaccia: +/- 10 V, Profibus DP®, CANopen®, EtherCAT®
- fino a 200 A di picco
- certificati CE/UL

Azionamenti per motori DC a magneti permanenti

- monoblocco o rack
- alimentazione DC o AC
- versioni a bassa tensione
- fino a 7,2 Kw nominali



Servomotori in DC a magneti permanenti

- a geometria piana con rotore a disco senza ferro
- IP54 standard, a richiesta IP65 e antideflagrante EExdIIC - Atex
- coppie da 0,2 a 13,5 Nm

Motori coppia brushless ad alta coppia e velocità

- frameless e housed
- coppie fino a 2.000 Nm
- velocità fino a 80.000 Rpm
- drivers speciali per alta velocità



Servoviti ASCA a rulli satellitari

- per l'integrazione in apparati meccanici progettati dal cliente
- forza di spinta fino a 140 kN
- completamente customizzabili
- applicazioni tipiche: punzonatura piegatura, foratura ed inserimento pezzi



Cilindri Elettromeccanici SERAC

- completi di azionamento brushless con controllo forza/velocità e posizione
- CANopen, PROFIBUS, PROFINET IRT, EtherCAT, SERCOS II e III e STO per la sicurezza
- forza di spinta compresa 1 e 100 kN
- risoluzione inferiore al millimetro
- massima Velocità 425 mm/s
- massima corsa 200 mm
- adatti alla sostituzione di sistemi con cilindri idraulici e pneumatici
- integrano al loro interno la tecnologia di viti con rulli satelliti Asca che ne garantiscono alta precisione e grandi forze di spinta

Motori sincroni a magneti permanenti

- classe di efficienza IE4
- carcassa in alluminio
- tre taglie 80, 90 e 112
- potenza da 1,1 kW a 16 kW
- velocità nominale da 1000 a 4000 RPM a coppia costante



Inverter per montaggio a bordo motore ed a parete

- carcassa in alluminio
- IP65
- controllo vettoriale
- PLC integrato in accordo EN 61131-3
- tastiera remotabile
- CANopen opzionale
- da 0,25 a 22kW
- 230V monofase 400V trifase

COMPONENTISTICA

Turbine brushless

- alimentazioni 12/24/48/72 Vdc o 110/220 Vac
- da 1 a 3 stadi
- regolazione di velocità 0-10 V/pwm
- potenze fino a 1200 W
- possibilità di lavorare sia in prevalenza positiva sia negativa



Collettori rotanti

- modelli per trasmissione di potenza, segnali elettrici, e pressione
- segnali analogici, digitali e bus di campo
- correnti fino a 500A/fase e tensione fino a 10.000V
- modelli Through bore con diametro fino a 2m
- velocità fino a 20.000rpm
- multi-piste fino a 500 circuiti
- elevato grado di protezione da IP54 a IP68
- modelli con range esteso di temperatura da -50°C a +500°C
- certificazioni disponibili: CE, UL, ROHS
- elevata flessibilità nella realizzazione di prodotti custom

versioni a mercurio ed a metallo liquido (privo di mercurio) per ambienti alimentari e farmaceutici

Solenoidi

- alimentazioni comprese fra 3 e 48 Vdc
- rotativi, lineari e tubolari
- escursioni angolari fino a 95°
- taglie da 10 a 48mm



Sensori di velocità magnetici

- pick up passivi, attivi, effetto HALL e bidirezionali
- elettronica di controllo digitale
- certificati FM, CSA, ATEX e SIL 3

Anelli protezione cuscinetti motore

- protezione contro le correnti parassite che si generano tra rotore e statore con l'utilizzo di un inverter nei motori sincroni ed asincroni
- disponibili per molteplici diametri d'albero motore
- quattro diversi tipi montaggio sia interno che esterno al motore compresa la versione split core
- aumenta la vita del cuscinetto di circa 10 volte



PC INDUSTRIALI E INTERFACCE

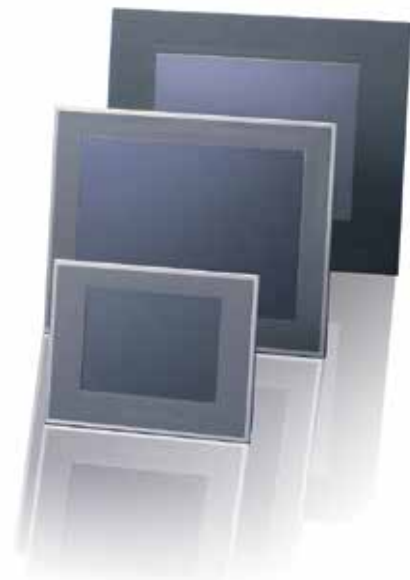
Touch screen e Monitor touch screen

- resistivi con customizzazione del frontale in vetro o policarbonato
- capacitivi retro proiettati (PCT)
- onda acustica superficiale (SAW)
- infrarosso (IR)
- fogli con tecnologia metal mesh per laminazione dietro vetro, fino a 10 mm multi touch a 10 tocchi senza la necessità di drivers dedicati
- soluzioni anti vandalo con 6 mm di spessore (SAW)
- protezione frontale IP 65
- utilizzo con guanti, penne o altri oggetti
- compatibilità con Windows, Mac e Android
- monitor con touch screen con tecnologia SAW o PTC da 15" a 55"



PC box

- fan e fanless
- CPU intel Atom/Core i3 - i5 - i7
- storage: HDD - SSD - Cfast
- slot di espansione PCI-Mini PCI-PCIexpress
- sistemi operativi Windows 7,8,10 embedded e pro - Linux



Panel PC

- fan e fanless
- CPU intel Atom/Core i3 - i5 - i7
- storage: HDD - SSD - Cfast
- slot di espansione PCI-Mini PCI-PCIexpress
- sistemi operativi Windows 7,8,10 embedded e pro- Linux
- interfaccia touchscreen resistivo 5 fili o capacitivo retroproiettato

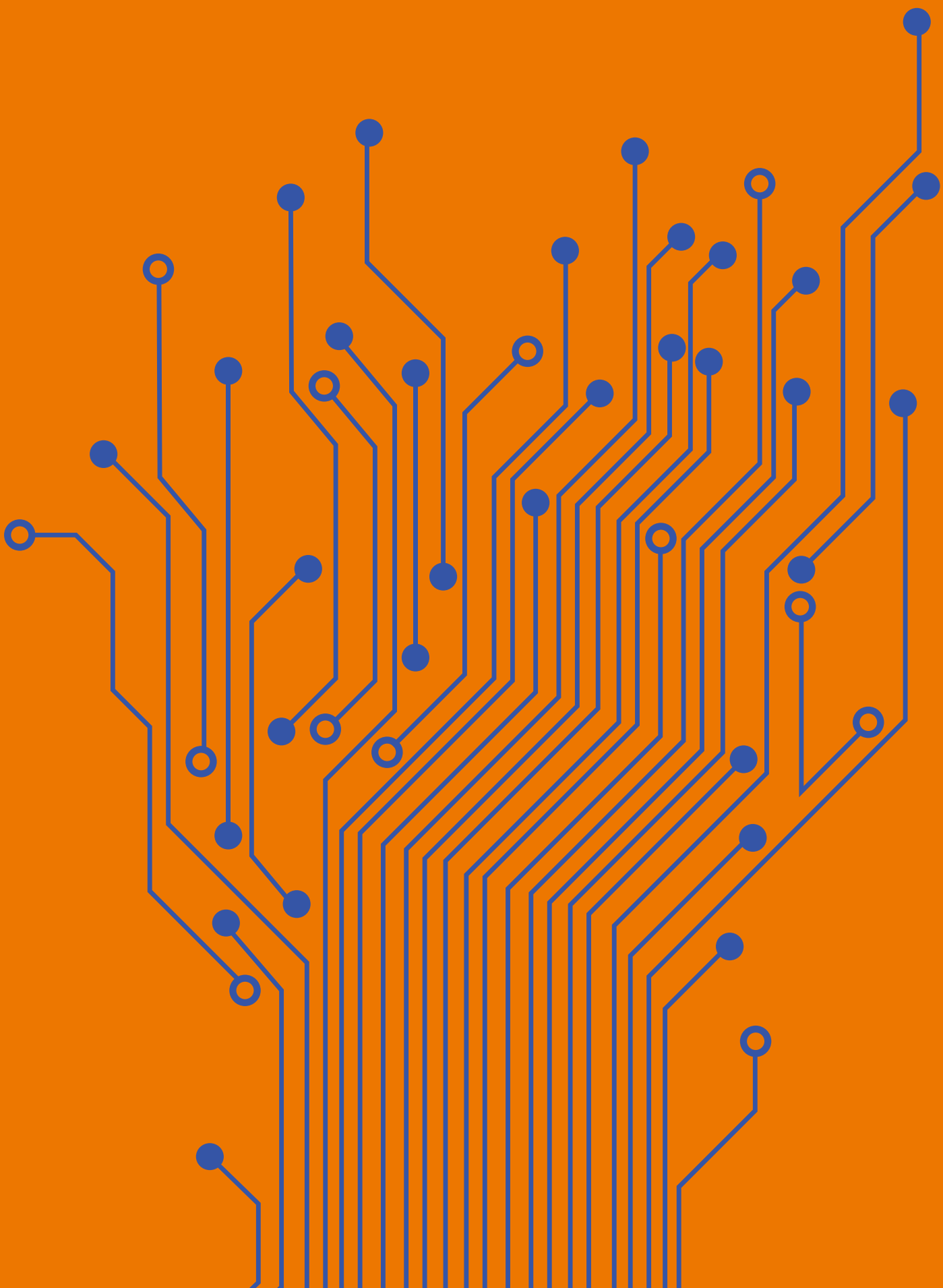


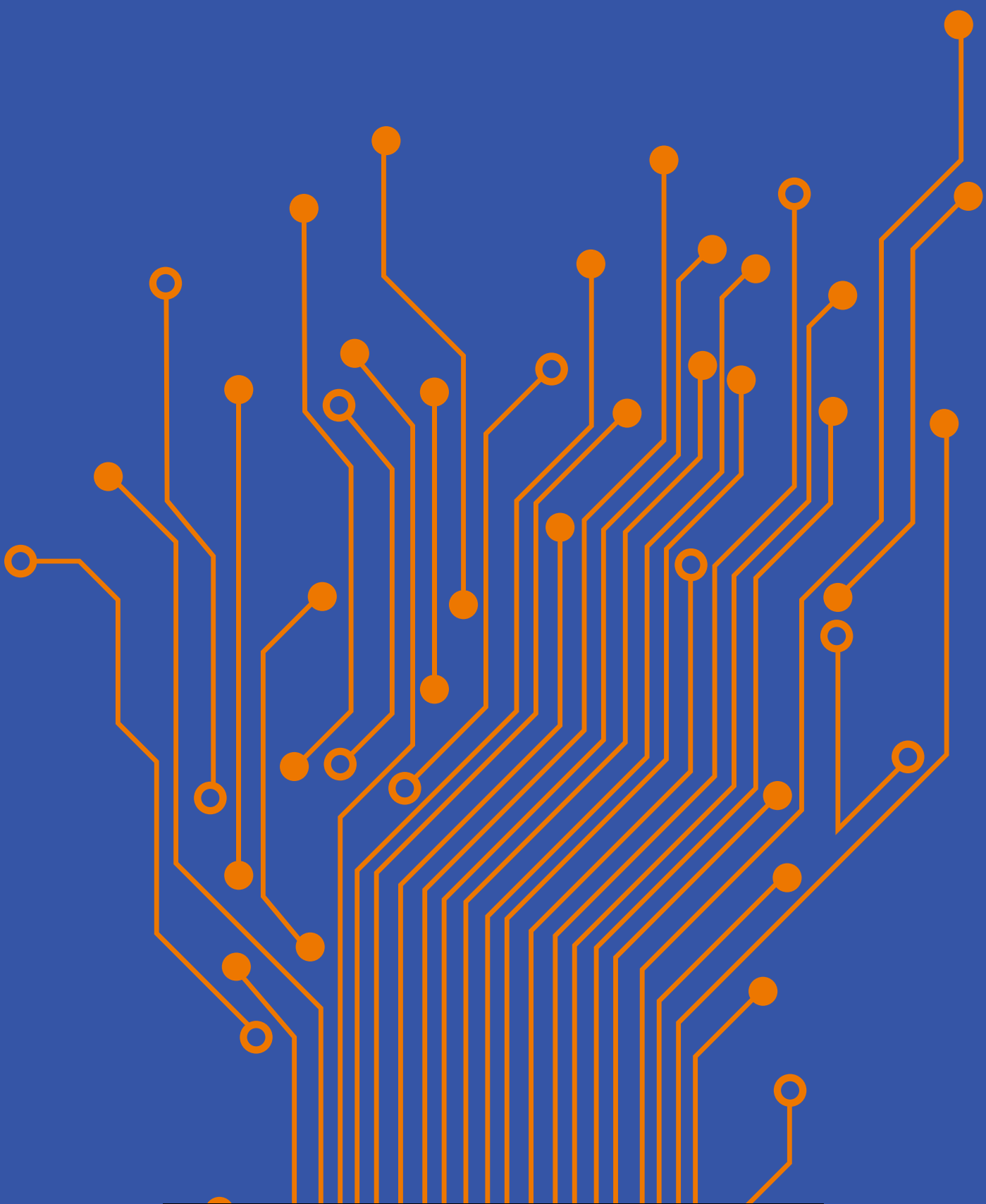
Dispositivi di input/output analogici e digitali

- data logger software gratuito senza bisogno di programmazione
- libreria software gratis MATLAB o LabVIEW
- interfacce PCI, PCI Express, Ethernet, USB e ISA
- strumenti di supporto per la programmazione Windows API/ActiveX (OCX), API Linux e C-LogicDesigner
- sistemi operativi Windows 7,8,10 embedded e pro - Linux

Marchi registrati

Drycap[®], Humicap[®] e Carboncap[®] sono marchi registrati di VAISALA OY.
Kerkote[®] e Black Ice[™] sono marchi registrati di Haydon Kerk.
CANopen[®] e DeviceNet[®] sono marchi registrati di CAN in Automation e.V.
EtherCAT[®] è un marchio registrato di Beckhoff Automation GmbH.
Profibus DP[®] è un marchio registrato di PROFIBUS Nutzerorganisation e.V.
Modbus[®] è un marchio registrato di Modbus Organization.
Windows[®] è un marchio registrato di Microsoft Corporation.
ASCA[®] e SERAC[®] sono marchi registrati della Ortlieb Präzisionssysteme GmbH.





		<p>ELCAM s.p.a. via Derganino, 17 - 20158 Milano Tel. 02-66200990 - Fax 02-66200998 www.elcam.it e-mail: info@elcam.it</p>
---	---	---